

## Como chegar à Xistórias

A fim de preservar as características naturais e culturais dos lugares das aldeias, e de envolver os participantes numa experiência única, desencorajamos a utilização de automóveis ou outros transportes individuais como meio de chegar à performance.

Por isso a experiência do XISTÓRIAS começa antes da chegada às Aldeias, a partir de um dos dois pontos de encontro marcados para o evento. Estes pontos de encontro são o início da Xistórias.

Em cada um dos lugares marcados nestes pontos de encontro um autocarro cedido pela Câmara Municipal de Góis transportará os participantes até às aldeias, e de volta ao local, no Sábado dia 23 de Novembro.

Mas também pensamos em quem deseja aproveitar a ida à serra para passar um fim de semana diferente. Por isso estará disponível um autocarro para levar de voltar os participantes, no Domingo dia 24 de Novembro. Apresentamos sugestões

### 1. PONTOS DE ENCONTRO

#### Ponto de Encontro em Coimbra

Hora: 13.30h

Locais:

a) Terminal da Rede Expresso, na Av. Fernão de Magalhães.

ou

b) Beira Rio, na zona das paragens de autocarro, junto ao quiscoque verde ao pé do rio.

Hora de regresso no Sábado, 23 de Novembro: Saída das aldeias pelas 19.15h. Chegada a Coimbra pelas 20.30h

Hora de regresso no Domingo, 24 de Novembro: Saída de Góis às 16h. Chegada a Coimbra pelas 17h.

#### Ponto de Encontro em Góis

Hora: 13.30h

Local: Casa da Cultura de Góis

Hora de regresso: Saída das aldeias pelas 19.15h. Chegada a Góis pelas 19.45h.

## 2. INDICAÇÕES E ITENERÁRIOS PARA CHEGAR À PERFORMANCE

### Para chegar ao Ponto de Encontro em Coimbra

Para chegar ao ponto de encontro em Coimbra podem ser utilizados vários meios de mobilidade, para além do automóvel:

- a) Autocarro
- b) Comboio
- c) Boleia (de automóvel): A boleia pode ser organizada entre amigos ou através do site [www.deboleia.com](http://www.deboleia.com)

Nas páginas seguinte encontra informação sobre as várias possibilidades de transportes públicos para chegar a Coimbra, tendo em conta a partida de Lisboa. Os sites indicados na tabela de horários devem ser consultados para planear a viagem de regresso.

### Para chegar ao Ponto de Encontro em Góis

A melhor forma de chegar a Góis é utilizando automóvel partilhado (boleia). Sugerimos que seja organizado entre amigos ou através do site [www.deboleia.com](http://www.deboleia.com).

Para chegar a Góis (percursos aconselhados):

**Mais rápido:** Autoestrada. Tempo aprox. 3.00h.

Seguir pela A1; sair em Condeixa/Lousã; seguir pela A13; sair em Miranda do Corvo; seguir pela N342 direcção Lousã; seguir até Góis (15 Km curvas); apanhar N2 em Portela de Góis; seguir até Góis.

Ou

Seguir pela A1; sair em Condeixa/Lousã; seguir pela IC2 para Coimbra; sair para Coimbra Centro; sair para Ponte Raíinha Sta. Isabel e Estrada da Beira (N17); sair em Entroncamento de Poiares para a N2, direcção Góis (mais rápido e mais confortável)

**Mais bonito:** Estradas nacionais. Tempo aprox. 4.00h.

A1 até Pombal (Saída 10); seguir pela N1/IC2; sair em Coimbra (ponte Raíinha Sta. Isabel) para a N17 (Estrada da Beira); Sair em Entrocamento de Poiares para a N2, direcção Góis. (mais rápido e mais confortável)

Ou

A1 até Pombal (Saída 10); seguir pela N1/IC2; sair para N342 (Miranda Corvo/Lousã); passar Lousã em direcção a Góis (15km curvas); apanhar a N2 na Portela de Góis em direcção a Góis.

### 3. Horários dos Transportes Públicos para Coimbra – dia 23 de Novembro

Tipo de transporte	Empresa	Preço por pessoa	Hora de partida de Lisboa	Hora de chegada a Coimbra	Local de partida Lisboa	Local de chegada Coimbra
Comboio	CP <a href="http://www.cp.pt">www.cp.pt</a>	Alfa Pendular 24,40€  Intercidades 20,60€  Alfa Pendular 24,40€	8.09h  8.39h  10.09h	9.48h (Coimbra B) Transfer p/ Coimbra A 10.11h – 10.15h  10.37h (Coimbra B) Transfer p/ Coimbra A 10.42h – 10.46h  11.43h (Coimbra B) Transfer p/ Coimbra A 12.11h – 12.15h	GARE DO ORIENTE	Est. Coimbra B Transfer para Coimbra A (Est. Nova - Centro)  Obs: Após chegada à estação de Coimbra B deve-se apanhar comboio Inter Regional que serve de transfer para Coimbra A (Estação Nova/ Centro da cidade); Beira-Rio e Largo da Portagem.
Autocarro	Rede Expresso <a href="http://www.rede-expressos.pt">www.rede-expressos.pt</a>	14,50€ Estudante: 11,90€ (Apresentar cartão ou comprovativo)	8.00h 8.30h 9.30h 10.30h 10.30h	10.25h 10.55h 11.50h 12.50h 12.55h	SETE RIOS – terminal de autocarros da REDE EXPRESSO (Junto ao Zoo)	Terminal da REDE EXPRESSO (Av. Fernão de Magalhães)
Autocarro	Rodonorte / Santos <a href="http://www.rodonorte.pt">www.rodonorte.pt</a>	14,00€ Estudante: 11,90€ (Apresentar cartão ou comprovativo)	8.30h	10.45h	GARE DO ORIENTE (Bilhetes compram-se no último edifício da zona de autocarros, junto ao AKI. Os autocarros partem de um desses últimos terminais)	Beira Rio/ Largo da Portagem
Autocarro	Auto Viação do Tâmega <a href="http://www.avtamega.pt">www.avtamega.pt</a>	14,00€ Estudante: 11,90€ (Apresentar cartão ou comprovativo)	8.20h	10.25h	GARE DO ORIENTE (Bilhetes compram-se no último edifício da zona de autocarros, junto ao AKI. Os autocarros partem de um desses últimos terminais)	Beira Rio/ Largo da Portagem

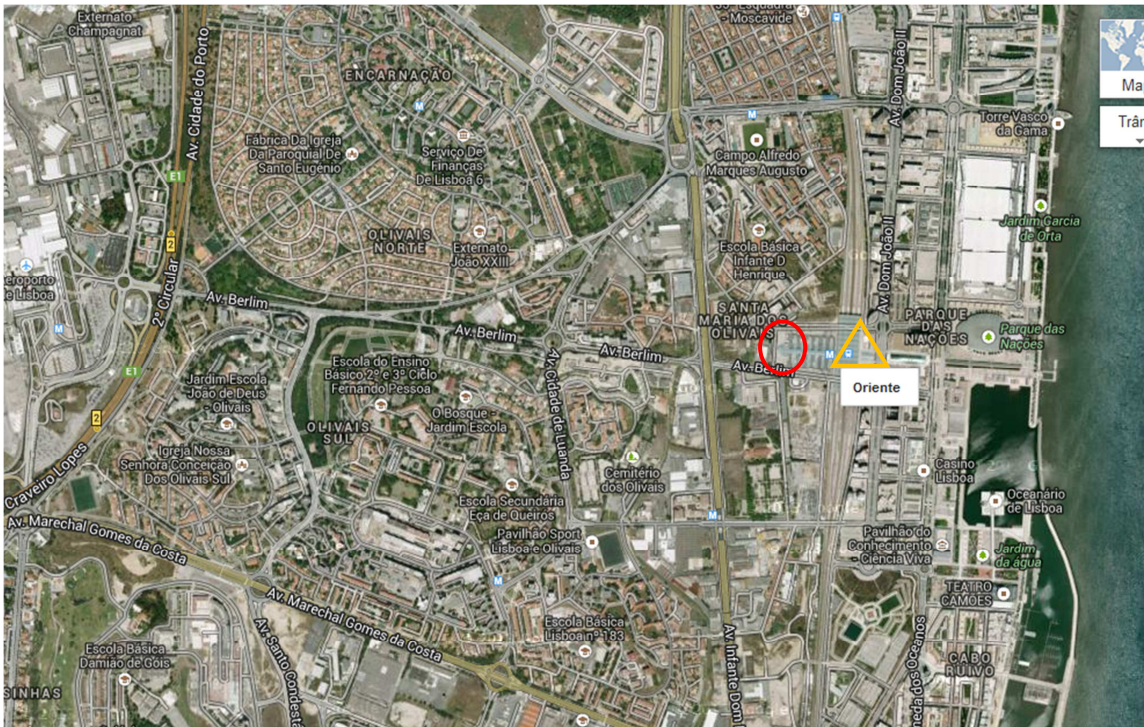
## Locais de partida de Lisboa

Autocarros:  Comboio: 

Sete Rios: Terminal Rede Expresso



Gare do Oriente: Estação da CP e Terminal de autocarros Rodonorte/Santos e Auto V. Tâmega



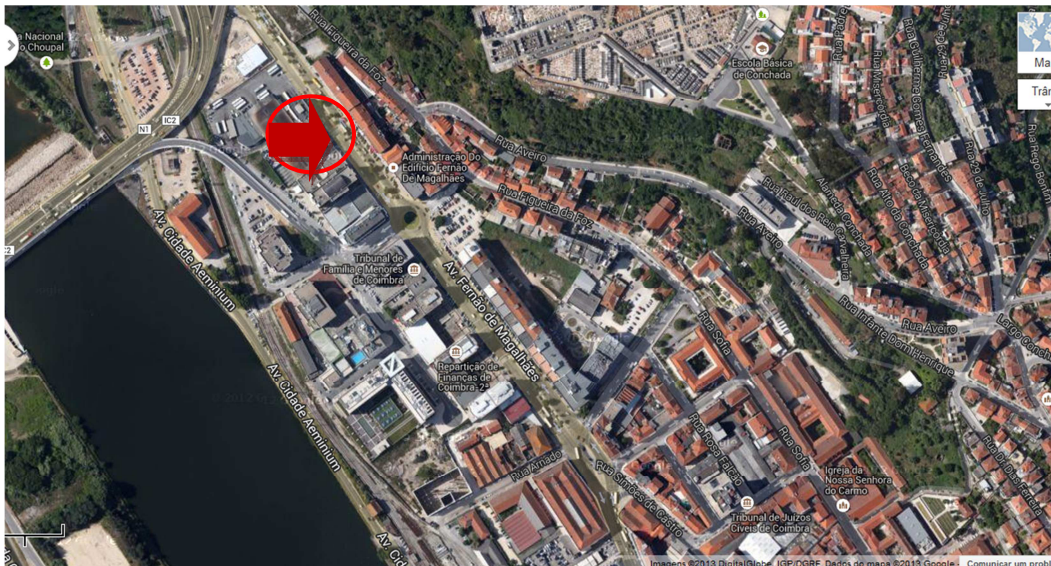
## Locais de chegada a Coimbra e Pontos de Encontro

Autocarros:  Comboio:  Pontos de encontro: 

Vista geral



Av. Fernão de Magalhães: Terminal Rede Expresso - ponto de encontro a)



Beira Rio: Paragem de autocarros Rodonorte/Santos e A.V. Tâmega; Estação de comboio Coimbra A ou Estação Nova – ponto de encontro b)

